

# SVMS/SVMS-P

## Schrumpf-Verbindungs-muffe mit GPH® Schraubverbindern

ohne/mit Parkposition des Verbinders auf dem Leiter

Aufbau nach DIN V 47640

### Anwendung

Für vier- und fünfadriges Kunststoffkabel und Kabel mit konzentrischem Leiter mit PVC- und VPE-Isolierung sowie PVC- und PE-Außenmänteln. Geeignet für die Verwendung von Schraubverbindern auf Aluminium- und Kupferleitern.

Zur Installation im Innenraum, in Freiluft, zur Verlegung im Erdreich oder in Installationskanälen.

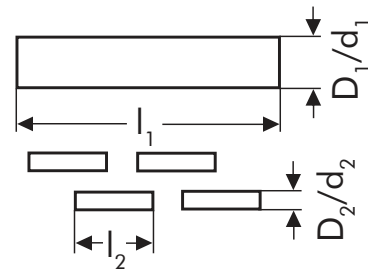
$U_0 / U (U_m)$   
0,6/1 (1,2) kV

### Beschreibung und Abmessungen

Die Innenmuffen sowie der mechanische Außenschutz bestehen aus kleberbeschichteten, dickwandigen Warmschrumpfschläuchen aus Polyolefin. Aufbau und Abmessungen entsprechen den Vorgaben der DIN V 47640.

### Technische Hinweise

Bei der Anwendung mit Parkposition des Schraubverbinders auf dem Leiter, wird ein Verbinder ohne Trennsteg verwendet.



### Spezifikationen und Normen

Die Warmschrumpfschläuche erfüllen die Anforderungen nach IEC 60684-247. Die Schraubverbinder entsprechen in ihren Abmessungen den Vorgaben der DIN V 47640 und sind nach IEC 61238-1-A bzw. VDE 0220 Teil 100 geprüft. Die komplette Muffe erfüllt die Anforderung nach CENELEC EN 50393.

## Lieferumfang

Eine Schrumpf-Verbindungs-  
muffe wird mit  
folgenden Komponenten  
geliefert:

- 4 (5) x Innenmuffen
- 1 x Außenschlauch
- 4 (5) x Schraubverbinder mit/ohne Trennsteg
- Montageanweisung

## SVMS SCHRUPF-VERBINDUNGSMUFFE mit Schraubverbindern mit Trennsteg bis 0,6/1 (1,2) kV ohne Parkposition des Verbinders auf dem Leiter

Muffen Typ	Abmessung Außenschläuche			Abmessung Innenschläuche			Artikelnummer
	I <sub>1</sub>	D <sub>1</sub> /d <sub>1</sub>	Menge/KIT	I <sub>2</sub>	D <sub>2</sub> /d <sub>2</sub>	Menge/KIT	
SVMS Gr. 1 4 x 4-16	360	43/12	1	100	15/4	4	53182
SVMS Gr. 1B 5 x 4-16	360	43/12	1	100	15/4	5	53619
SVMS Gr. 2 4 x 16 <sup>1)</sup> -35	370	55/16	1	100	22/6	4	53183
SVMS Gr. 3 4 x 25-50	440	70/21	1	130	22/6	4	53184
SVMS Gr. 4 4 x 35-95	630	85/25	1	160	33/8	4	53185
SVMS Gr. 5 4 x 35-150	780	110/26	1	210	33/8	4	53186
SVMS Gr. 6 4 x 95-150	780	110/26	1	210	43/12	4	53187
SVMS Gr. 7 4 x 95 <sup>1)</sup> -240	950	130/36	1	260	43/12	4	53188

<sup>1)</sup> Nur für Kabel mit PVC-Isolierung nach DIN VDE 0276-603.

## SVMS-P SCHRUPF-VERBINDUNGSMUFFE mit Schraubverbindern ohne Trennsteg bis 0,6/1 (1,2) kV mit Parkposition des Verbinders auf dem Leiter

Muffen Typ	Abmessung Außenschläuche			Abmessung Innenschläuche			Artikelnummer
	I <sub>1</sub>	D <sub>1</sub> /d <sub>1</sub>	Menge/KIT	I <sub>2</sub>	D <sub>2</sub> /d <sub>2</sub>	Menge/KIT	
SVMS-P Gr. 1 4 x 4-16	420	43/12	1	120	15/4	4	53189
SVMS-P Gr. 1B 5 x 4-16	420	43/12	1	120	15/4	5	57768
SVMS-P Gr. 2 4 x 16 <sup>1)</sup> -35	430	55/16	1	120	22/6	4	53190
SVMS-P Gr. 3 4 x 25-50	500	70/21	1	155	22/6	4	53191
SVMS-P Gr. 4 4 x 35-95	710	85/25	1	190	33/8	4	53192
SVMS-P Gr. 5 4 x 35-150	890	110/26	1	250	33/8	4	53193
SVMS-P Gr. 6 4 x 95-150	890	110/26	1	250	43/12	4	53194
SVMS-P Gr. 7 4 x 95 <sup>1)</sup> -240	1100	130/36	1	330	43/12	4	53195

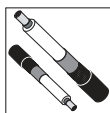
<sup>1)</sup> Nur für Kabel mit PVC-Isolierung nach DIN VDE 0276-603.

## Bestellangaben

Bestellbezeichnung  
der Verbindungs-  
muffe  
entsprechend dem  
verwendeten Kabeltyp und  
Leiterquerschnitt auswählen.

## Bestellbeispiel

Schrumpf-Verbindungs-  
muffe für  
vieradriges Kunststoffkabel, ohne Parkposition  
Nennspannung 0,6/1 kV,  
Leiterquerschnitt 35-150 mm<sup>2</sup>  
Artikelnummer: 53186



Bei abweichenden  
Querschnitten bitten wir  
um Werksrückfrage



Bei anderen Kabeln  
bitten wir um  
Werksrückfrage

## Technische Hinweise und Anwendungsinformationen

Die angegebenen Daten wurden gewissenhaft ermittelt, befreien Sie aber nicht von der eigenen Prüfung der von uns gelieferten Produkte auf ihre Eignung für die beabsichtigten Zwecke. Dem aktuellen Stand der Technik folgend, behalten wir uns vor, Änderungen an Kennwerten und Leistungsmerkmalen vorzunehmen. Die Verarbeitung und Anwendung der Produkte erfolgen außerhalb unserer Kontrollmöglichkeit und liegen daher ausschließlich in Ihrem Verantwortungsbereich.

Unsere Erzeugnisse entsprechen den einschlägigen VDE-Bestimmungen, bzw. - soweit erschienen - den entsprechenden DIN-Blättern und IEC-Empfehlungen.

Achtung: Vor Ersteinsatz unbedingt Rücksprache mit dem Hersteller halten.

Die im Katalog beschriebenen Produkte sind für den Anschluss von Energieleiterkabeln (Klasse 1 & 2) der Leiterbauformen rund-eindräftig (RE) und rund-mehrdräftig (RM), sektor-eindräftig (SE) und sektor-mehrdräftig (SM) sowie rund-mehrdräftig-verdichtet (RMV) ausschließlich auf blanken Leitern vorgesehen. Leiterfüllmaterialien wie Quellbänder, Puder oder Ähnliches sind vor der Montage vollständig zu entfernen.

Die Prüfung der Verwendbarkeit auf Grundlage der tatsächlich vorliegenden Leiterabmessung, obliegt im Einzelfall dem Anwender. Dies gilt auch für die Verwendung der Produkte beim Einsatz flexibler Leiter (Klasse 5 & 6).

Montage mit Schlagschrauber: Nur die von Nexans freigegebenen Schlagschrauber verwenden! In Abhängigkeit von unterschiedlichem Leitermaterial bzw. unterschiedlicher Leiterkonstruktion können sich Abweichungen von den Prüfwerten nach IEC 61238-1 ergeben. Einsatz feindräftiger Leiter nur nach Rücksprache mit Nexans Power Accessories Germany GmbH.

Unsere Geschäftsbedingungen entsprechen der jeweils neuesten Ausgabe der „Allgemeinen Lieferbedingungen für Erzeugnisse und Leistungen der Elektroindustrie“. Auf Wunsch senden wir Ihnen eine Kopie zu.

Das Verbindungsmaterial wird vorwiegend in Kartons verpackt geliefert. Wir verwenden nur recyclingfähige Verpackungsmaterialien nach der neuen Verpackungsordnung. Faltkartons werden nicht zurückgenommen. Nach Möglichkeit sind nur vollständige Normalverpackungen zu bestellen.

Der Nachdruck dieses Katalogs ist, auch auszugsweise, nur mit besonderer Erlaubnis gestattet. Änderungen bleiben uns ausdrücklich vorbehalten. Die Abbildungen und Zeichnungen sind nicht unbedingt maßgebend. Die Gewichtsangaben sind annähernd und schließen die Kartonverpackung mit ein. Mit diesem Katalog werden frühere Ausgaben ungültig. Ausführungen, die nicht im Katalog enthalten sind, erhalten Sie auf Anfrage.